

VigorSwitch P2100

10 埠 L2+管理型 PoE 交換器

快速安裝手冊

版本: 1.2

韌體版本: V2.8.0

(其他資訊請造訪 [DrayTek 官網](#))

日期:2022 年 7 月 21 日

版權資訊

版權聲明

© 版權所有，翻印必究。此出版物所包含資訊受版權保護。未經版權所有人書面許可，不得對其進行拷貝、傳播、轉錄、摘錄、儲存到檢索系統或轉譯成其他語言。交貨以及其他詳細資料的範圍若有變化，恕不預先通知。

商標

本手冊內容使用以下商標：

- Microsoft 為微軟公司註冊商標
- Windows 視窗系列，包括 8, 10, 11 以及其 Explorer 均屬微軟公司商標
- Apple 以及 Mac OS 均屬蘋果電腦公司的註冊商標
- 其他產品則為各自生產廠商之註冊商標

安全說明和保障

安全說明

- 在設置前請先閱讀安裝說明。
- 由於交換器是複雜的電子產品，請勿自行拆除或是維修本產品。
- 請勿自行打開或修復交換器。
- 請勿把交換器置於潮濕的環境中，例如浴室。
- 請將本產品放置在足以遮風避雨之處，適合溫度在攝氏 0 度到 45 度之間。
- 請勿將本產品暴露在陽光或是其他熱源下，否則外殼以及零件可能遭到破壞。
- 請勿將 LAN 網線置於戶外，以防電擊危險。
- 請將本產品放置在小孩無法觸及之處。
- 若您想棄置本產品時，請遵守當地的保護環境的法律法規。

保固

自使用者購買日起二年內為保固期限，請將您的購買收據好好保存，作為您的購買日期證明。當本產品發生故障乃導因於製作及(或)零件上的錯誤，只要使用者在保固期間內出示購買證明，居易科技將採取可使產品恢復正常之修理或更換有瑕疵的產品(或零件)，且不收取任何費用。居易科技可自行決定使用全新的或是同等價值且功能相當的再製產品。

下列狀況不在本產品的保固範圍內：(1)若產品遭修改、錯誤(不當)使用、不可抗力之外力損害，或不正常的使用，而發生的故障；(2) 隨附軟體或是其他供應商提供的授權軟體；(3) 未嚴重影響產品堪用性的瑕疵。

限用物質含有情況標示聲明書

設備名稱： VigorSwitch P2100 型號 (型式): VigorSwitch P2100										
單元 Unit	限用物質及其化學符號									
	鉛 Lead (Pb)	汞 Mercury (Hg)	鎘 Cadmium (Cd)	六價鉻 Hexavalent chromium (Cr ⁺⁶)	多溴聯 苯 Polybrominated biphenyls (PBB)	多溴二 苯醚 Polybrominated diphenyl ethers (PBDE)	鄰苯二 甲酸二 Bis (2-ethyl(hexyl)phthalate) (DEHP)	鄰苯二 甲酸丁 苯甲酯 Benzyl butyl phthalate(BBP)	鄰苯二 甲酸二 丁酯 Dibutyl phthalate(DBP)	鄰苯二 甲酸二 異丁酯 Diisobutyl phthalate(DIBP)
電路板	—	○	○	○	○	○	○	○	○	○
外殼	—	○	○	○	○	○	○	○	○	○
配件 (電源 供應器等)	—	○	○	○	○	○	○	○	○	○

限用物質排除項目說明

單元	限用物質排除項目
電路板	D.1,D.16, D.17
外殼	D.13
配件(電源供應器等)	D.13,D.14,D.16

台灣 NCC 規定

- 第十二條 經型式認證合格之低功率射頻電機，非經許可，公司、商號或使用者均不得擅自變更頻率、加大功率或變更原設計之特性及功能。
- 第十四條 低功率射頻電機之使用不得影響飛航安全及干擾合法通信；經發現有干擾現象時，應立即停用，並改善至無干擾時方得繼續使用。

法規資訊

聯邦通信委員會干擾聲明

此設備經測試，依照 FCC 規定第 15 章，符合 A 級數位器件的限制標準。這些限制是為居住環境不受有害的干擾，而提供合理的保護。若沒有按指導進行安裝和使用，此器件生成、使用以及發射出的無線電能量可能會對無線電通訊有害的干擾。然而，我們並不保證在特殊安裝下，不會產生干擾。如果此產品確實對無線電或電視接受造成了有害的干擾（可以透過開關交換器來判定），我們建議用戶按照以下的幾種方法之一來解決干擾：

- 重新調整或定位接收天線。
- 增加設備和接受器之間間隔。
- 將設備接到一個與接受者不同回路的出口。
- 請代理商或是有經驗的無線電/電視技師協助處理。

此產品符合 FCC 規定的第 15 部分。其運作將有以下兩個情況：

- (1) 此產品不會造成有害的干擾，並且
- (2) 此產品可能會遭受其他接收到的干擾，包括那些可能造成不良運作的干擾。

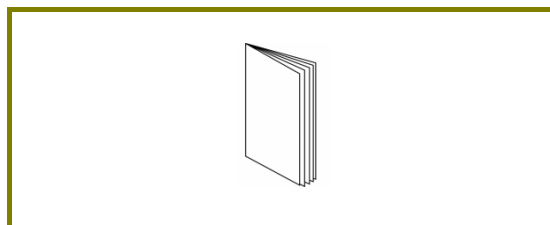


1. 包裝內容

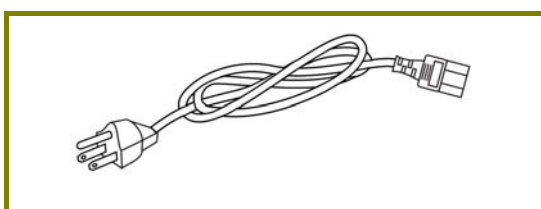
請先檢查產品包裝內容，如有任何毀損或是遺失，請立即與居易或是經銷商聯絡。



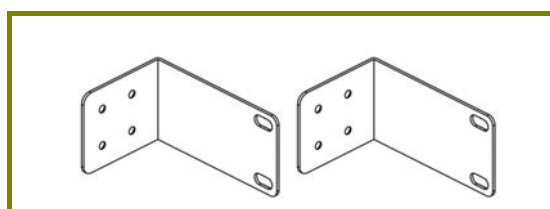
交換器



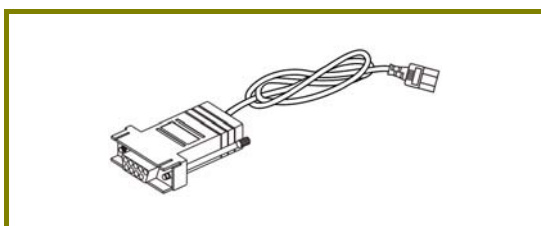
快速安裝手冊



電源線



機架安裝組件



Console 纜線



附註

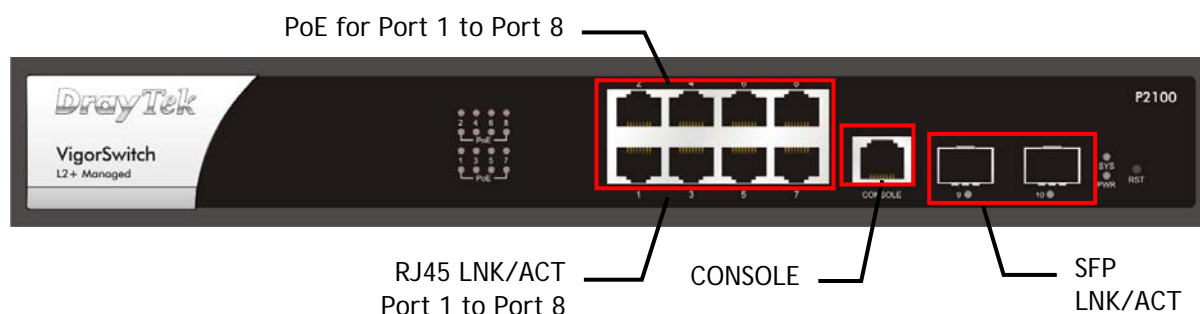
VigorSwitch 電源輸出 --

- IEEE 802.3af 最大輸出值 15.4W
- IEEE 802.3at 最大輸出值 30W


PoE 電源功率預算 --

- 140 瓦 (最高)
-

2. 面板說明



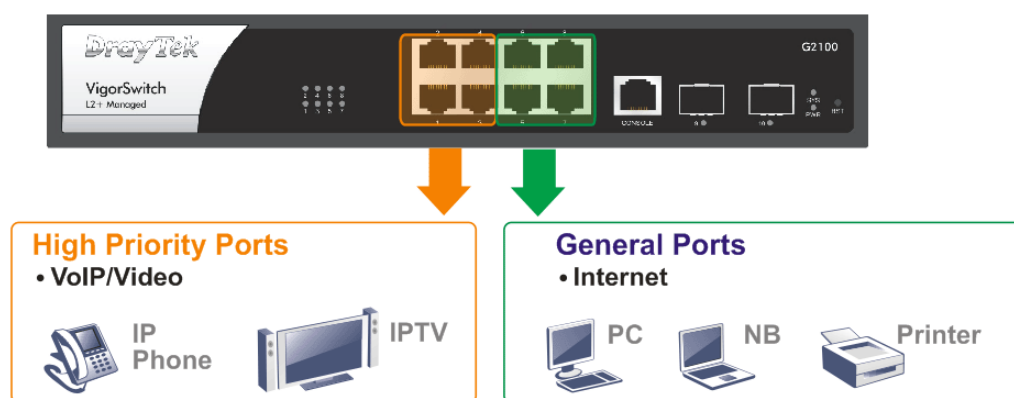
LED	狀態	說明
PoE 埠口 1 ~ 8	亮燈(綠)	埠口電源來自 PoE 電力且超過最高電源功率預算。
	閃爍(綠)	使用超過 80%最高電源功率預算供應電力予裝置上。
	熄燈	連接之裝置使用的電源功率仍在限制範圍內。
RJ 45 LNK/ACT 埠口 1 ~ 8	亮燈(綠)	介面的連接速度為 1000Mbps。
	亮燈(橘)	介面的連接速度為 10/100Mbps。
	閃爍	正在傳輸資料中。
	熄燈	介面網路未連接或連接失敗。
埠口 9~10 SFP LNK/ACT	亮燈(綠)	介面的連接速度為 1000Mbps。
	亮燈(橘)	介面的連接速度為 10/100Mbps。
	閃爍	正在傳輸資料中。
	熄燈	介面網路未連接或連接失敗。
SYS	亮燈(綠)	交換器系統準備妥當。
	閃爍(綠)	交換器電源已開，系統啟動中。
	熄燈	交換器電源已關或系統尚未妥當或系統故障。
PWR	亮燈(綠)	交換器電源已開，系統正常運作中。
	熄燈	交換器尚未妥當或系統故障。

介面	說明
RJ 45 LNK/ACT 埠口 1 ~ 8 / PoE 埠口 1 ~ 8	埠口 1 到埠口 8 可用於乙太網路連線或是 PoE 連線，依照連接之裝置而定。
Console	用於執行 telnet 指令控制。
SFP LNK/ACT Port 9 ~ 10	埠口 9 到埠口 10 用於光纖連線。
RST	出廠重新設定按鈕。 <ul style="list-style-type: none"> ● 按壓此鈕(小於 5 秒)重新啟動系統，SYS LED 也會隨之閃爍。 ● 按壓此鈕(大於 5 秒但少於 20 秒)重新啟動系統並回復出廠預設值。 但按壓此鈕大於 5 秒卻少於 10 秒時，SYS LED 會熄燈。
	電源入口 (100~240V/AC, 50/60Hz)。

3. 硬體安裝

設定本裝置之前，請務必先正確連接本裝置。所有的裝置連接埠都應位於相同的區域網路(LAN)中。

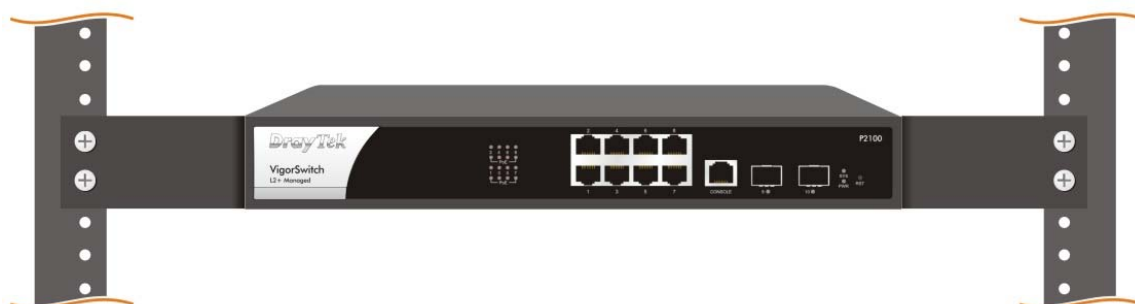
3.1 網路連線



3.2 機架安裝

交換器可以利用機架將數個交換器層疊安裝在一處。

1. 使用附件安裝組件，固定交換器的二端。
2. 接著使用螺絲將交換器固定在機架上。



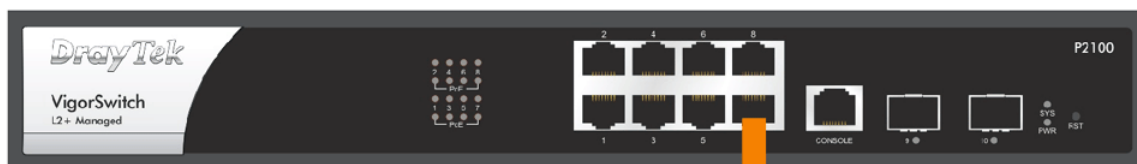
4. 網頁設定

VigorSwitch, for example:

IP Address: 192.168.1.224

Subnet Mask: 255.255.255.0

Default Gateway: 192.168.1.254



Assign a reasonable IP address, for example:

IP Address: 192.168.1.100

Subnet Mask: 255.255.255.0

Default Gateway: 192.168.1.254



Ethernet LAN

使用本裝置之前，請先執行以下步驟：

1. 使用合格的 UTP Cat. 5e 含 RJ-45 連接器的纜線實體連線本裝置與電腦。

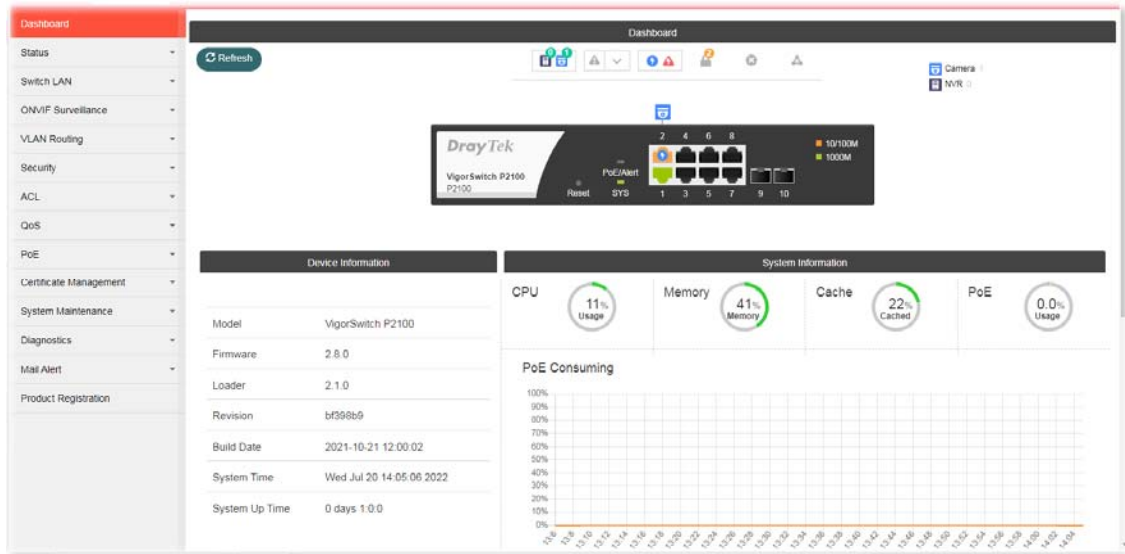
若電腦直接連上此裝置，您必須將 PC 設定使用相同的子網遮罩，預設資料如右圖所示。

IP 位址	192.168.1.224
子網遮罩	255.255.255.0
DHCP 用戶端	Enabled (On)
密碼	admin

2. 在電腦上設定正確 IP 位址之後，打開網頁瀏覽器並輸入本裝置的 IP 位址。



首頁顯示如下：



客戶服務

若您嘗試過各種方式但交換器無法正常運作，請立即聯絡您的經銷商，如有任何疑問，請隨時寄送電子郵件予居易客服。