

利用 UMAIL_V5 作郵件主機 極速設定 基本使用

UBLink.org

UMAIL_V5 基本硬體需求

- 64 位元 CPU.
- 1G 的 RAM.
- 30G 以上的硬碟空間 .
- CDROM 或是 1G 以上的 USB 隨身碟 .
- 電腦主機基本配備，有支援的網卡 .

UMAIL_v5 CD 下載

- UMail v5 for CD 版 Free try 60 天
- <http://www.ublink.org/index.php/download/download/187-umail-v5-iso/6138-umail-v5-for-cd-free-try-60>
-
- UMail v5 for USB 版 Free try 60 天
- <http://www.ublink.org/index.php/download/download/6139-umail-v5-for-usb-free-try-60>

燒錄 USB 隨身碟

- 先用下載好的 USB 版 ISO 檔燒錄成 CD.
- 再把 USB 隨身碟接到電腦上 BIOS 指定 CD 開機 .
- 系統就會找到 USB 隨身碟 . 開始燒錄 .
- 燒錄好主機就會關機 . 所以關機後就可以把 USB 移到 UMAIL 主機上開機 (此 USB 需一直放於主機中使用不管是第一次安裝還是是後續使用 UMAIL_V5).
- UMAIL_V5 支援 UEFI 開機方式 .

以 UMAIL_V5 光碟版直接安裝

- 用載好的 CD 版 ISO 檔燒錄成 CD.
- 再直接把燒好到 CD 放到 UMAIL 主機上 BIOS 指定 CD 開機 (此 CD 需要一直放用機器中使用, 不管是第一次安裝還是是後續使用 UMAIL_V5).
- UMAIL_V5 支援 UEFI 開機方式 .

第一次開機

```
ISOLINUX 6.03  ETCD Copyright (C) 1994-2014 H. Peter Anvin et al
type  CHKDSK      --> do check/fix disk
type  CLEARDISK   --> do clear all data on disk and reinitialize disk
boot: _
```

2個特別指令

CHKDSK: 重新偵測UMAIL_V5硬碟狀態

CLEARDISK: 重新初始化UMAIL_V5硬碟

如無特別需求請不要輸入任何資料直接開機

初始化 UMAIL_V5 存儲裝置

Linux system initial

Initial HDD

System found HDD in /dev/sda
Model : ATA UBOX HARDDISK
Size : 30.00G

but it was not formatted by DOM system !

Do you want to format it ?

**** !! WARRING !! ****
all data on this disk will be erased !!

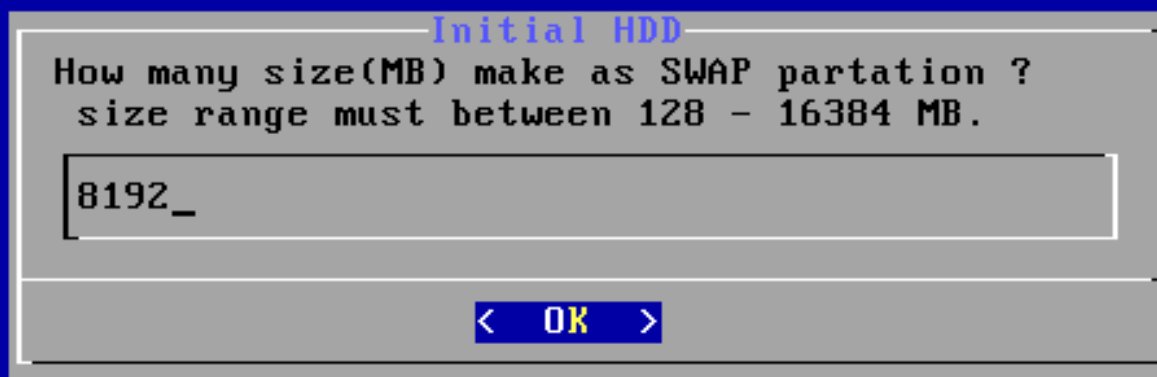
< Yes >

< No >

只要選這項 就開始作初始化硬碟,原資料

就刪除不留了,請特別注意不要誤刪資料了

資料暫存區分割



建議是實體RAM的2倍

等待存儲裝置初始化後重開

```
Linux Server is ready.
```

```
DATE : 2019-06-19
```

```
TIME : 20:55:57 up 2 min
```

```
WAN : 192.168.254.23 (eth0)
```

第一次為DHCP IP

```
WebAdmin : https://192.168.254.23:88
```

```
WebMail : https://192.168.254.23
```

```
=====
```

```
Press key (s) to setup menu ... _
```

按S進入設定頁面

設定第一片網卡 IP

Server setup

Console menu

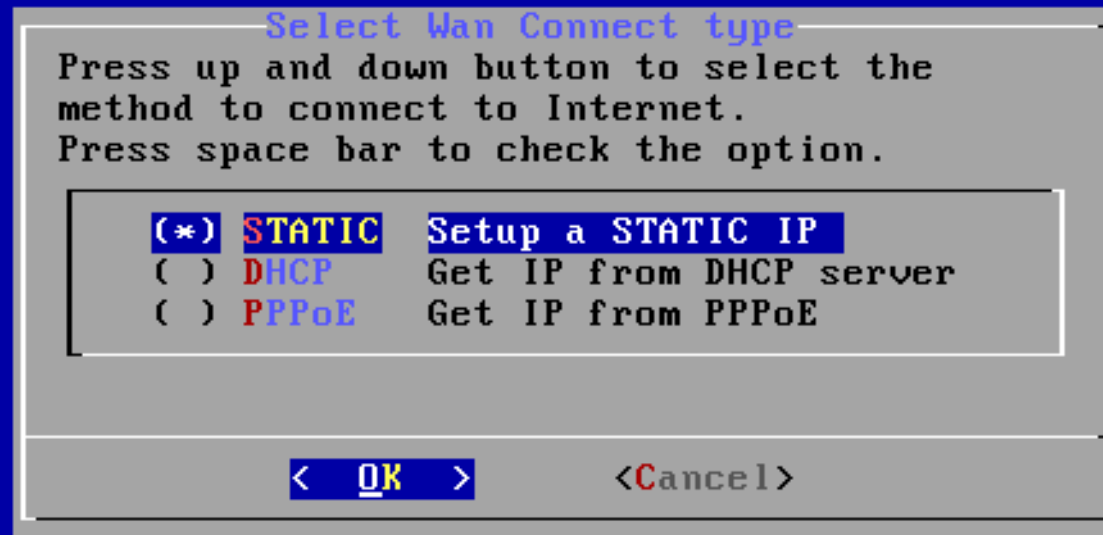
Please select menu function and then press OK

- X Exit to ready console
- 0** **configure WAN IP**
- 1 configure LAN IP
- 2 Set console access password
- 3 Reset system admin and password
- 4 Reset Webadmin allow access IPs
- 5 Reset SSL CA files
- 6 Restore password file to previous one
- 7 Check user quota status
- 8 Restore all entry data from backup
- 9 Open the service mode
- P Poweroff/Shutdown the server

< **OK** >

依需求選擇 IP 類型

Server setup



以上下方向鍵選擇,空白鍵選取,ENTER確認

設定 IP 和主機名稱

Setup WAN STATIC IP

Network configure

Networking settings

HOSTNAME :	test1.ublink.org
IP :	192.168.254.68
NETMASK :	255.255.255.0
GATEWAY :	192.168.254.254
DNS1 :	8.8.8.8
DNS2 :	168.95.192.1

< OK > <Cancel>

上下方向鍵選擇輸入部份,依需求鍵入設定資料按

ENTER

或TAB到下面選項以O或C,ENTER選擇

登入管理介面

Linux Server is ready.

DATE : 2019-06-19

TIME : 12:59:20 up 1:05

WAN : 192.168.254.68 (eth0)

WebAdmin : <https://192.168.254.68:88>

WebMail : <https://192.168.254.68>

=====

Press key (s) to setup menu ... _

以瀏覽器登入管理介面



如出現安全性警告,請先信任繼續



警告: 本網站可能有安全性風險

Firefox 偵測到可能有安全性風險，並未連線至 192.168.254.68。若您要造訪此網站，攻擊者可能會嘗試偷走您的密碼、電子郵件或信用卡資料等個資。

您可以做什麼？

這個問題最有可能是網站端的設定不正確，您無法調整設定解決。

若您目前連線到的是企業內部網路，或有使用防毒軟體，請洽詢技術支援團隊。您也可以通知網站管理員處理這個問題。

[更多資訊...](#)

返回上一頁 (建議)

進階...

回報這類的錯誤，幫助 Mozilla 找出並封鎖惡意網站

登入

UBLink.org

UBLink UMail_v5 管理控制台

admin

.....| **預設密碼: adminpw**

登入

管理介面

UBLink UMail_v5

人數限制: 50000 / 版本: 5.07

- 使用者管理
- 郵件伺服器
- 郵件記錄器
- 垃圾郵件處理器
- 郵件過濾器
- 郵件掃毒器
- 其他伺服器
- 網路設定
- 防火牆設定
- 系統日誌
- 系統設定
- 登出

系統授權狀態: 試用版, 目前尚可使用時限: 59天 21小時 18分鐘

系統狀態概觀

CPU資訊

核心數 2
型號 Intel(R) Xeon(R) CPU E3-1230 V2 @ 3.30GHz
Intel(R) Xeon(R) CPU E3-1230 V2 @ 3.30GHz
時脈 3292.724 3292.724

硬碟資訊

總數 18573 MB
已使用 874 MB
剩餘 16733 MB
使用率 5%

記憶體資訊

RAM總數 1010940 kB
RAM剩餘 786796 kB
SWAP總數 7999976 kB
SWAP剩餘 7999976 kB

伺服器時間

時區 Asia/Taipei - UTC
日期 2019-06-19
時間 14:28:19
開機時間 0天 2小時 34分鐘

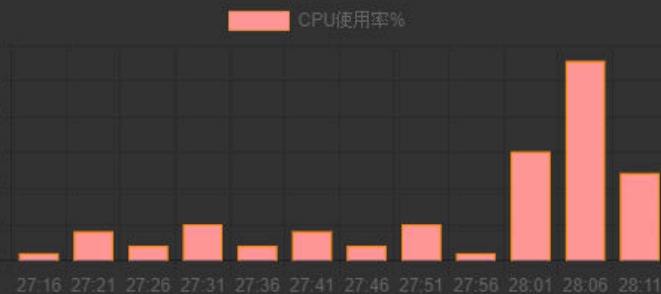
一分鐘網路即時流量圖 kB/sec



一小時網路即時流量圖 kB/sec



一分鐘CPU負載圖%



一小時CPU負載圖%



新增使用帳號 (單個帳號)

UBLink UMail_v5

人數限制:50000 / 版本 : 5.07

系統授權狀態：試用版，目前尚可使用時限：59天 20小時 8分鐘

使用者管理

帳號管理

新增 批次建立帳號 匯出帳號 刪除

搜尋

帳號	名稱	磁碟配額	磁碟使用狀況	密碼已修改	帳號可行使功能	操作
admin	admin	無限		1035 天		

顯示第 1 到第 1 項記錄，總共 1 項記錄

群組管理

輔助與雜項設定

- 郵件伺服器
- 郵件記錄器
- 垃圾郵件處理器
- 郵件過濾器
- 郵件掃毒器

UBLink UMail_v5

人數限制:50000 / 版本 : 5.07

使用者管理

帳號管理

群組管理

輔助與雜項設定

郵件伺服器

郵件記錄器

垃圾郵件處理器

郵件過濾器

郵件掃毒器

其他伺服器

網路設定

防火牆設定

系統日誌

系統設定

登出

系統授權狀態：試用版，目前尚可使用時限：59天 20小時 8分鐘

新增

帳號

必須是英文及數字,符號可用: _ - **帳號**

名稱

名稱可以是中文或英文但不能包含冒號 **名稱**

密碼

密碼

再確認密碼

再輸入一次密碼

請輸入與上方密碼欄位相同

磁碟配額

- 2048 MB +

設定此帳號可用最大磁碟空間, 0:表示為無限制

有打勾的是有這個功能

帳號可行使功能

線上信箱 網路硬碟 網路芳鄰 登入FTP 網頁空間 個人資料庫

帳號可用天數

- 0 天 +

停用帳號只是無法登入

設定此帳號可用天數, 0:代表帳永遠有效, 負的數字:表示停用該帳號

確定

取消

批次建立大量帳號

UBLink UMail_v5 系統授權狀態：試用版，目前尚可使用時限：59天 20小時 8分鐘

人數限制:50000 / 版本：5.07

- 使用者管理
- 帳號管理**
- 群組管理
- 輔助與雜項設定
- 郵件伺服器
- 郵件記錄器
- 垃圾郵件處理器
- 郵件過濾器
- 郵件掃毒器

帳號管理

+ 新增 **批次建立帳號** 匯出帳號 刪除

搜尋

帳號	名稱	磁碟配額	磁碟使用狀況	密碼已修改	帳號可行使功能	操作	
admin	admin	無限		1035 天			
chi	chi	2G	1.3M / 0.06%	0 天			

顯示第 1 到第 2 項記錄，總共 2 項記錄

大量帳號 3 方案

UBLink UMail_v5 系統授權狀態：試用版，目前尚可使用時限：59天 20小時 8分鐘

人數限制:50000 / 版本：5.07

- 使用者管理
- 帳號管理**
 - 群組管理
 - 輔助與雜項設定
 - 郵件伺服器
 - 郵件記錄器
 - 垃圾郵件處理器
 - 郵件過濾器
 - 郵件掃毒器
 - 其他伺服器
 - 網路設定
 - 防火牆設定
 - 系統日誌
 - 系統設定
- 登出

批次建立帳號

建立大量帳號方式：以流水號建立大量帳號

- 以流水號建立大量帳號
- 以匯入檔案方式建立大量帳號
- 以匯入unix帳號檔案方式建立大量帳號

例如：user()，()：由流水號取ID

流水號：從 ~ 1 +

流水號：~ 到 3 +

密碼：ublink001

磁碟配額：2048 MB +

帳號可用天數：0 天 +

設定此帳號可用天數，0：代表帳號永遠有效，負的數字：表示停用該帳號

帳號可行使功能： 線上信箱 網路硬碟 網路芳鄰 登入FTP 網頁空間 個人資料庫

確定 取消

UBLink Technology Organization

流水號帳號

UBLink UMail_v5

人數限制:50000 / 版本 : 5.07

使用者管理

帳號管理

群組管理

輔助與雜項設定

郵件伺服器

郵件記錄器

垃圾郵件處理器

郵件過濾器

郵件掃毒器

其他伺服器

網路設定

防火牆設定

系統日誌

系統設定

登出

系統授權狀態：試用版，目前尚可使用時限：59天 20小時 8分鐘

批次建立帳號

建立大量帳號方式

以流水號建立大量帳號

帳號

user(*)

例如: user(*), (*): 由流水號取代

流水號: 從~

1

流水號: ~到

3

密碼

ublink001

磁碟配額

2048

MB

帳號可用天數

0

天

設定此帳號可用天數，0:代表帳號永遠有效，負的數字:表示停用該帳號

帳號可行使功能

線上信箱

網路硬碟

網路芳鄰

登入FTP

網頁空間

個人資料庫

確定

取消

UBLink Technology Organization

CSV 檔可用匯出方式先建立範本

UBLink UMail_v5

人數限制:50000 / 版本: 5.07

使用者管理

帳號管理

群組管理

輔助與雜項設定

郵件伺服器

郵件記錄器

垃圾郵件處理器

郵件過濾器

郵件掃毒器

其他伺服器

網路設定

系統授權狀態：試用版，目前尚可使用時限：59天 19小時 53分鐘

帳號管理

+ 新增

批次建立帳號

匯出帳號

刪除

搜尋

帳號	名稱	磁碟配額	磁碟使用狀況	密碼已修改	帳號可行使功能	操作	
admin	admin	無限		1035 天			
chi	chi	2G	1.3M / 0.06%	0 天			
user1	user1	2G	84.0K / 0%	0 天			
user2	user2	2G	84.0K / 0%	0 天			
user3	user3	2G	84.0K / 0%	0 天			

顯示第 1 到第 5 項記錄，總共 5 項記錄

```
"ACCID","PASSWD","NAME","QUOTA","WM","WH","SMB","FTP","WEB","SQL"  
"admin","$6$Y/QHrgIs$tVfFWZBKyhB06iRM1azuEUJRAKai4qo3qkx8q9YROSWE36bhzKoR3oIRbDUqnCG0wkuH0TZGQq0qwkTobQJQ.", "admin", "", "1", "1", "", "", "1", ""  
"chi", "$6$D1TyCAJ1ruEd4y3I$jkhZKeA2Khc/qgn7FoQWPU0tUg8fLY/b/o4kE1wDCEv6U.5ffeJvP0Pcd/rE/nWc6j17rgasnAKlzxmARfV6J1", "chi", "2048", "1", "1", "", "", "", ""
```

上傳 CSV 檔方式建立帳號

UBLink UMail_v5

人數限制:50000 / 版本 : 5.07

使用者管理

帳號管理

群組管理

輔助與雜項設定

郵件伺服器

郵件記錄器

垃圾郵件處理器

郵件過濾器

郵件掃毒器

其他伺服器

網路設定

系統授權狀態：試用版，目前尚可使用時限：59天 20小時 8分鐘

批次建立帳號

建立大量帳號方式

以匯入檔案方式建立大量帳號

請上傳檔案

選擇檔案 未選擇任何檔案

Excel 具有一種檔案格式為 CSV (Comma Separated Values, 用逗號分開的文字檔) 的功能, 系統可以匯入這類的檔案並且將其內容建立到系統裡, 這樣可節省用手鍵入這些資料的時間。這項功能並不會覆蓋系統上原先的帳號。

- Microsoft Excel 使用者: 在 Microsoft Excel 視窗主選單下, 選擇 檔案->另存新檔, 並選擇檔案類型"csv(逗點分開)"。然後按儲存, 產生 csv檔。再按下面的"瀏覽"選擇剛剛的 csv檔, 再匯入即可。
- 一般文字編輯器(記事本) 使用者: 編輯後儲存副檔名為 txt 即可。再按下面的"瀏覽"選擇剛剛的 txt 檔, 再匯入即可。
- 匯入檔案欄位順序為 ID,PASSWD,NAME,QUOTA,WM,WH,SMB,FTP,WEB,SQL,EXP, 帳號資料從第二行開始匯入。
- 匯入的文字編碼必須為 UTF-8 編碼格式。

確定

取消

設定處理網域

UBLink UMail_v5

人數限制:50000 / 版本: 5.07

使用者管理

郵件伺服器

SMTP 服務設定

pop3/imap 服務設定

儲列管理

郵件轉發路由

灰名單機制

域名識別機制DKIM

外寄簽章

郵件記錄器

垃圾郵件處理器

郵件過濾器

郵件掃毒器

其他伺服器

網路設定

防火牆設定

多線口註

系統授權狀態：試用版，目前尚可使用時限：59天 19小時 30分鐘

基本設定

進階設定

防護設定

地址化名

啟用服務

開啓

啟用郵件的SMTP設定

服務狀態

未啓動

EMAIL地址@後面那一串

伺服器名稱

test1.ublink.org

如果郵件主機名義不同請多加一筆

通常是您的網域名稱,如果有多個域名請每一行輸入一筆資料

SMTP歡迎詞

MailServer ready.

請依需求設定

例如:welcome to mail server for our company, 建議盡量用英文語詞。

允許Relay來源

可不用帳密驗證就轉寄信件的IP

通常保留空白,或輸入IP:10.1.1.1,或整個網段:10.1.1.0/24, 多個項目請以跳行隔開

一封信件最大容量

50 MB

信件中的附件因為傳遞中需要重新編碼,所以通常會比原來膨脹約30%,如有經常寄送大檔案附件時需稍放寬此設定。

一封信件最多收件人

50 人

設定一封信件最多收件人可以寄給過少收件者

依郵件需求設定之

多收件者分割寄送

50 人

若一封信件收太多時,系統會將收件者分批次寄出,每次分配收件者最多以此數量。

下面的

確定

就生效了

UBLink Technology Organization

基本設定

進階設定

防護設定

地址化名

啟用服務

開啓

服務狀態

服務中 pid: 16901

伺服器名稱

test1.ublink.org

通常是您的網域名稱,如果有多個域名請每一行輸入一筆資料

SMTP歡迎詞

MailServer ready.

例如:welcome to mail server for our company,建議盡量用英文語詞。

允許Relay來源

通常保留空白,或輸入IP:10.1.1.1,或整個網段:10.1.1.0/24,多個項目請以跳行隔開

一封信件最大容量

- 50 MB +

信件中的附件因為傳遞中需要重新編碼,所以通常會比原來膨脹約30%,如有經常寄送大檔案附件時需稍放寬此設定。

一封信件最多收件人

- 50 人 +

設定一封信件最多收件人可以寄給過少收件者

多收件者分割寄送

- 50 人 +

若一封信件收太多時,系統會將收件者分批次寄出,每次分配收件者最多以此數量。

UBLink Technology Organization

設定 IMAP 和 POP3 連線

UBLink UMail_v5
人數限制:50000 / 版本:5.07

- 使用者管理
- 郵件伺服器
- SMTP 服務設定
- > pop3/imap 服務設定
- 儲列管理
- 郵件轉發路由
- 灰名單機制
- 域名識別機制DKIM
- 外寄簽章
- 郵件記錄器
- 垃圾郵件處理器
- 郵件過濾器
- 郵件掃毒器
- 其他伺服器
- 網路設定

系統授權狀態：試用版，目前尚可使用時限：59天 19小時 18分鐘

基本設定

啟用服務 開啓

服務狀態 未啓動

POP 迎賓詞 MailServer pop3/imap ready.
例如:pop3/imap service ready.

最大連線數

最大同時處理數

單IP最大連線數

相容模式 開啓
降低伺服器SSL加密的規格及加密演算法以相容舊版的收信軟體,例如:舊版本 outlook

請依需求設定

確定 按下啟動 重置

基本設定

啟用服務

開啓

服務狀態

服務中 pid: 22227

POP 迎賓詞

MailServer pop3/imap ready.

例如:pop3/imap service ready.

最大連線數

-

800

+

最大同時處理數

-

100

+

單IP最大連線數

-

10

+

相容模式

開啓

降低伺服器SSL加密的規格及加密演算法以相容舊版的收信軟體,例如:舊版本 outlook

確定

重置

垃圾信處理設定

UBLink UMail_v5

人數限制:50000 / 版本 : 5.07

- 使用者管理
- 郵件伺服器
- 郵件記錄器
- 垃圾郵件處理器
- 裁判設定**
- 隔離區
 - 郵件過濾器
 - 郵件掃毒器
 - 其他伺服器
 - 網路設定
 - 防火牆設定
 - 系統日誌
 - 系統設定
 - 登出

系統授權狀態：試用版，目前尚可使用時限：59天 18小時 50分鐘

基本設定 通知設定

啟用服務 **開啟**

服務狀態 未啟動

主旨附加標記 **垃圾郵件加註主旨**

信件如被判讀為垃圾廣告郵件，將在主旨上添加此段文字

垃圾信分數 評分 **多少評分以上為垃圾郵件**

隔離區保留天數 天 **依需求設定**

參考線上黑名單RBL 即時查詢線上黑名單

系統將會即時查詢此參考線上黑名單組織，可更有效阻擋垃圾廣告郵件。
注意：由於需即時查詢黑名單，處理郵件速度將會變慢，如您的伺服器郵件收發數量較大，建議關閉此功能。

黑名單

輸入：*@domain.com 或 完整email

白名單

輸入：*@domain.com 或 完整email

**按下面的
啟用**

UBLink Technology Organization

垃圾件回報通告設定

UBLink UMail_v5 系統授權狀態：試用版，目前尚可使用時限：59天 18小時 50分鐘

人數限制:50000 / 版本：5.07

基本設定 通知設定

垃圾信報告通知 垃圾信隔離區將每隔一段時間主動寄發報告書通知原收件者

報告書發送頻率 - 0.5 小時 +

星期六日不發送報告書 休假日停止發送,並累積至假日結束一併發送

郵件取回前導連結 test1.ublink.org

通知信主旨 #USER 您的垃圾廣告郵件隔離報告書

通知信內容 #USER ,
以下列出的郵件已經被伺服器系統判斷為垃圾廣告郵件,目前隔離在系統隔離區,你可以按一下取回信件,該信件將會發送到你的信箱收件匣內.信件將被保存 #EXPIRE 天, 如有需取回信件請於期限內取回.

請依需求設定需考慮這個位址是否是可以連線的到的

確定 重置

啟用病毒防護

UBLink UMail_v5

人數限制:50000 / 版本 : 5.07

使用者管理

郵件伺服器

郵件記錄器

垃圾郵件處理器

郵件過濾器

郵件掃毒器

> 防毒設定

病毒隔離區

其他伺服器

網路設定

防火牆設定

系統日誌

系統設定

登出

系統授權狀態：試用版，目前尚可使用時限：59天 18小時 40分鐘

基本設定

啟用服務

開啓

服務狀態

未啓動

病毒碼資訊

ClamAV 0.101.1/25484/Tue Jun 18 16:02:27 2019

掃毒方向

僅收信

什麼信件經掃毒處理

隔離區保留天數

-

7

天

+

忽略掃毒當信件大於

-

512

K

+

確定

重置

按確定後要等待一些時間
才會啟動(等下載病毒碼)

DNS 設定

(如有自管網域 DNS 才需要設定)

UBLink UMail_v5
人數限制:50000 / 版本: 5.07

- 使用者管理
- 郵件伺服器
- 郵件記錄器
- 垃圾郵件處理器
- 郵件過濾器
- 郵件掃毒器
- 其他伺服器
- > DNS伺服器**
 - Web伺服器
 - FTP伺服器
 - 網路旁鄰伺服器
 - DHCP伺服器
 - 資料庫伺服器
 - LDAP伺服器
- 網路設定
- 防火牆設定

系統授權狀態：試用版，目前尚可使用時限：59天 18小時 34分鐘

基本設定 轉區zone管理

啟用服務 開啟
服務狀態 未啟動

允許查詢(query) any; **會回應DNS詢問的位址**
僅回應列表 IP 的查詢要求，可輸入IP、網段、或 any；每個表示式需要用；分號隔開，建議可以設定為any；除非您的前方有代理器或僅在內部使用

允許遞迴查詢(recursion) 127.0.0.1;192.168.0.0/16;10.0.0.0/8;
允許經由本DNS對外部資料查詢(非本網域的資料)的位址
僅允許列表 IP 來源可以進行遞迴查詢動作
建議設定為本機及內部網段即可

網內區段 192.168.0.0/16;10.0.0.0/8;
可依內外網回應不同資料的位址
可依照伺服器所在的區域網路架構設定屬於內網LAN的網路區段

按完後請記得再按
設定已經更新，按此重新啟動服務

新增網域

系統授權狀態：試用版，目前尚可使用時限：59天 18小時 24分鐘

基本設定

轉區zone管理

新增DNS網域

+ 新增轉區

編輯轉區

刪除轉區

+ 新增

刪除

搜尋



<input type="checkbox"/>	啟用	主機名稱	TTL	形態	設定值	操作
沒有找到符合的結果						

新增網域

UBLink UMail_v5

人數限制:50000 / 版本 : 5.07

使用者管理

郵件伺服器

郵件記錄器

垃圾郵件處理器

郵件過濾器

郵件掃毒器

其他伺服器

> DNS伺服器

系統授權狀態：試用版，目前尚可使用時限：59天 0小時 58分鐘

基本設定

轄區zone管理

新增轄區

編輯轄區

刪除轄區

+ 新增

刪除

搜尋



啟用

主機名稱

TTL

形態

設定值

操作

沒有找到符合的結果

網域

新增轄區

啟用

開啓

轄區名稱

主網域

好辨識的名稱

轄區視界

任何來源

可回應的部份可分內外網

轄區形態

正解網域

正解反解

網域名稱

test1.ublink.org

網域

主DNS伺服器IP

192.168.254.68

IP位址

預設TTL

-

38400

+

有效期多久

確定

取消

新增網域內容

設定已經更新，按此重新啟動服務

基本設定

轉區zone管理

按下才會重新啟動新的設定資料

test1.ublink.org
(主網域)

新增轉區

編輯轉區

刪除轉區

+ 新增

刪除

搜尋



<input type="checkbox"/>	啟用	主機名稱	TTL	形態	設定值	操作
<input type="checkbox"/>	<input checked="" type="checkbox"/>	dns	38400	A	192.168.254.68	
<input type="checkbox"/>	<input checked="" type="checkbox"/>	@	38400	NS	dns	

顯示第 1 到第 2 項記錄，總共 2 項記錄

網域 DNS 可設定的 9 種類型

新增記錄:test1.ublink.org(主網域)

啟用

開啓

? 記錄形態

A

? 主機名稱

? IP位址

? TTL

確定

A	IPv4位址
MX	郵件主機MX資料
CNAME	別名
TXT	文字
SPF	SPF資料
DKIM	DKMI密鑰
DMARC	DMARC資料
AAAA	IPv6位址
NS	DNS主機位址

網域郵件主機資訊

新增記錄:test1.ublink.org(主網域)

啟用

記錄形態

MX

網域郵件主機資訊

主機名稱

@

指本地 test1.ublink.org

.test1.ublink.org

優先權值

-

10

+

主機/網域

test1.ublink.org

主機名稱

TTL

-

38400

秒

+

更新有效期

確定

取消

主機 IPv4 位址

新增記錄:test1.ublink.org(主網域)

啟用

開啓

記錄形態

A

IPv4位址

主機名稱

@

指test1.ublink.org

.test1.ublink.org

IP位址

192.168.254.68

請依需求設定IP址

TTL

-

38400

秒

+

確定

取消

啟用新設定資訊

設定已經更新，按此重新啟動服務

基本設定

轉區zone管理

啟用新設定資料

test1.ublink.org
(主網域)

新增轉區

編輯轉區

刪除轉區

+ 新增

刪除

搜尋



<input type="checkbox"/>	啟用	主機名稱	TTL	形態	設定值	操作
<input type="checkbox"/>	<input checked="" type="checkbox"/>	dns	38400	A	192.168.254.68	
<input type="checkbox"/>	<input checked="" type="checkbox"/>	@	38400	A	192.168.254.68	
<input type="checkbox"/>	<input checked="" type="checkbox"/>	@	38400	MX	10 : test1.ublink.org	
<input type="checkbox"/>	<input checked="" type="checkbox"/>	@	38400	NS	dns	

顯示第 1 到第 4 項記錄，總共 4 項記錄

查看資料是不正確

查看網域資訊是否正確

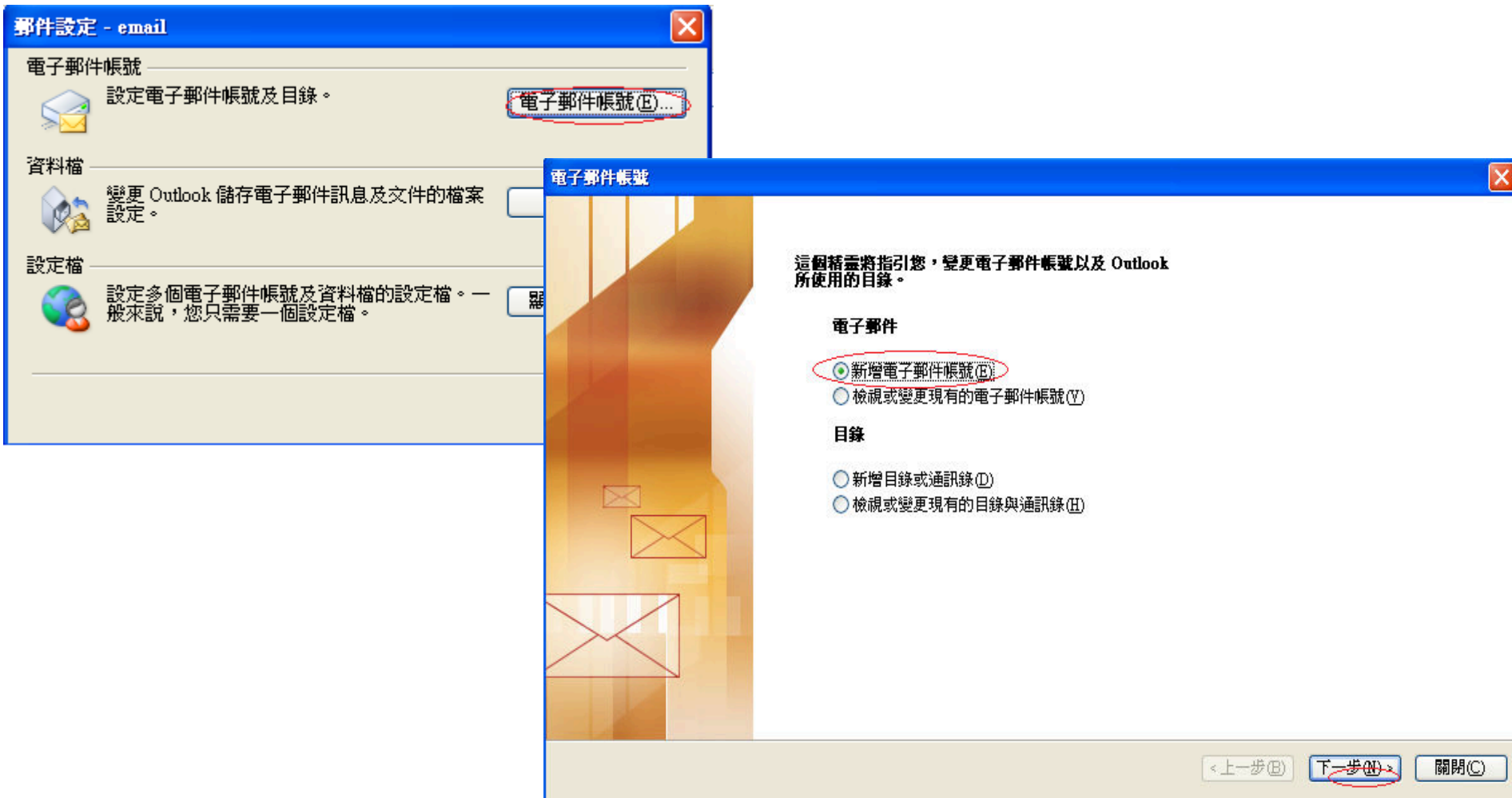
```
C:\Users\chi>nslookup
預設伺服器: google-public-dns-a.google.com
Address: 2001:4860:4860::8888

> server 192.168.254.68
預設伺服器: [192.168.254.68]
Address: 192.168.254.68

> set type=all
> test1.ublink.org
伺服器: [192.168.254.68]
Address: 192.168.254.68

test1.ublink.org      internet address = 192.168.254.68
test1.ublink.org     MX preference = 10, mail exchanger = test1.ublink.org
test1.ublink.org     nameserver = dns.test1.ublink.org
test1.ublink.org
    primary name server = test1.ublink.org
    responsible mail addr = admin.test1.ublink.org
    serial = 1560999582
    refresh = 1800 (30 mins)
    retry = 900 (15 mins)
    expire = 604800 (7 days)
    default TTL = 38400 (10 hours 40 mins)
dns.test1.ublink.org internet address = 192.168.254.68
```


郵件軟體設定 outlook 2003



請依郵件需求指定類型

電子郵件帳號

伺服器類型

您可以選擇新的電子郵件帳號要使用的伺服器類型。



- Microsoft Exchange Server (M)**
連接到一個 Exchange 伺服器以讀取電子郵件、存取公用資料夾、以及共享的文件。
- POP3 (P)**
連接到一個 POP3 電子郵件伺服器以下載電子郵件。
- IMAP (I)**
連接到一個 IMAP 電子郵件伺服器以下載電子郵件並同步信箱資料夾。
- HTTP (H)**
連接到一個 HTTP 電子郵件伺服器 (如 Hotmail) 以下載電子郵件並同步信箱資料夾。
- 其他伺服器類型 (A)**
連接到另一個工作群組或協力廠商電子郵件伺服器。

< 上一步 (B)

下一步 (N) >

取消



網際網路電子郵件設定 (IMAP)

您的電子郵件帳號需要這些設定才能生效。

可連的到的郵件

使用者資訊

您的名稱 (Y):

顯示名稱

電子郵件地址 (E):

EMAIL地址

伺服器資訊

伺服器的資訊

內送郵件伺服器 (IMAP)(I):

外寄郵件伺服器 (SMTP)(O):

登入資訊

使用者名稱 (U):

密碼 (P):

登入主機的帳密

記住密碼 (R)

只需帳號不是EMAIL

使用安全密碼驗證 (SPA) 登入 (L)

其他設定 (M)

< 上一步 (B)

下一步 (N)

網際網路郵件設定

一般 外寄伺服器 連線 進階

我的外寄伺服器 (SMTP) 需要驗證 (O)

使用與內送郵件伺服器相同的設定 (U)

使用下列登入 (L)

使用者名稱 (U):

密碼 (P):

記住密碼 (R)

使用安全密碼驗證 (SPA) 登入 (S)

確定 取消

完成設定

電子郵件帳號



恭喜您!

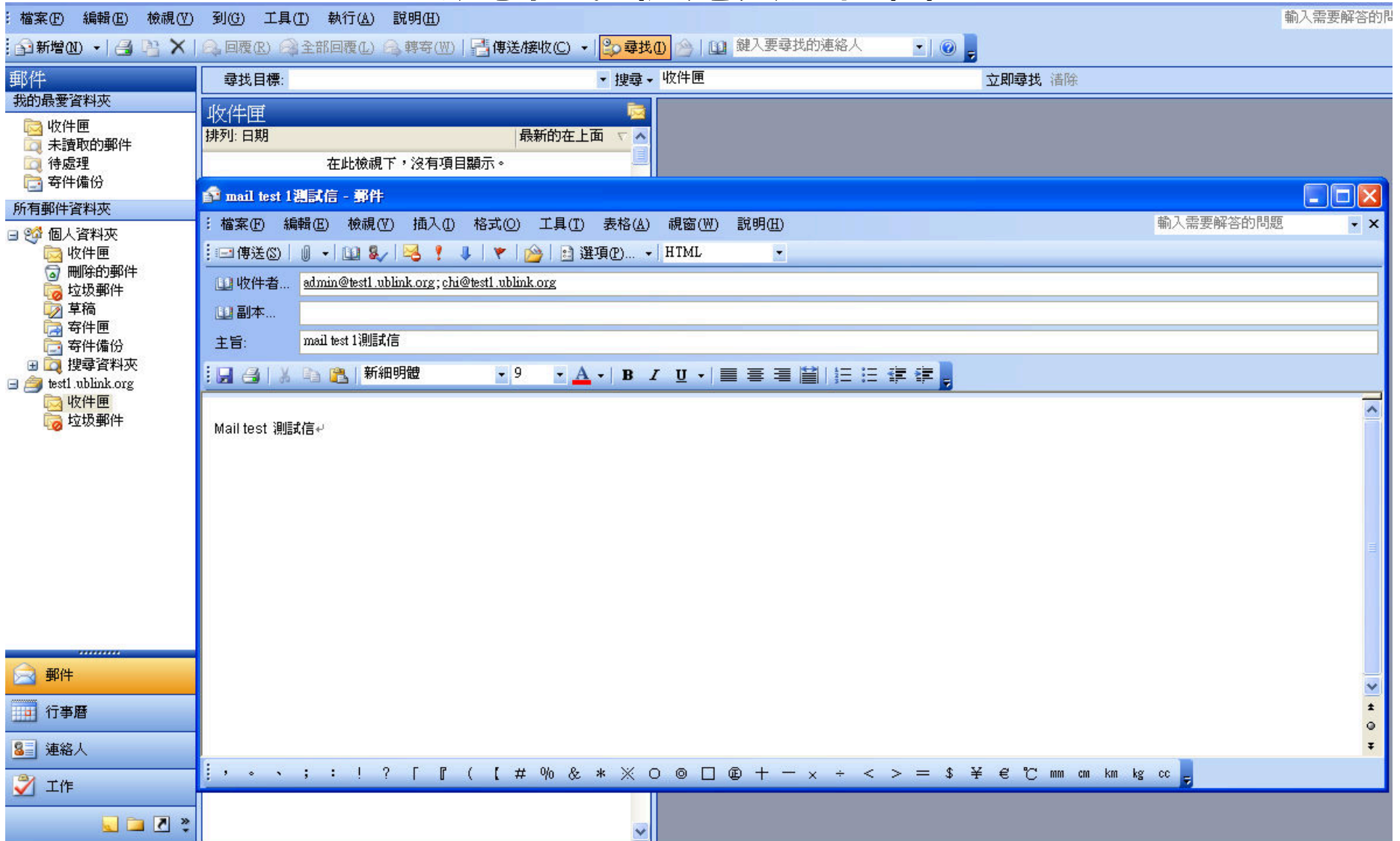
您已經成功輸入所有設定帳號所需的資訊。

若要結束精靈，請按一下 [完成]。

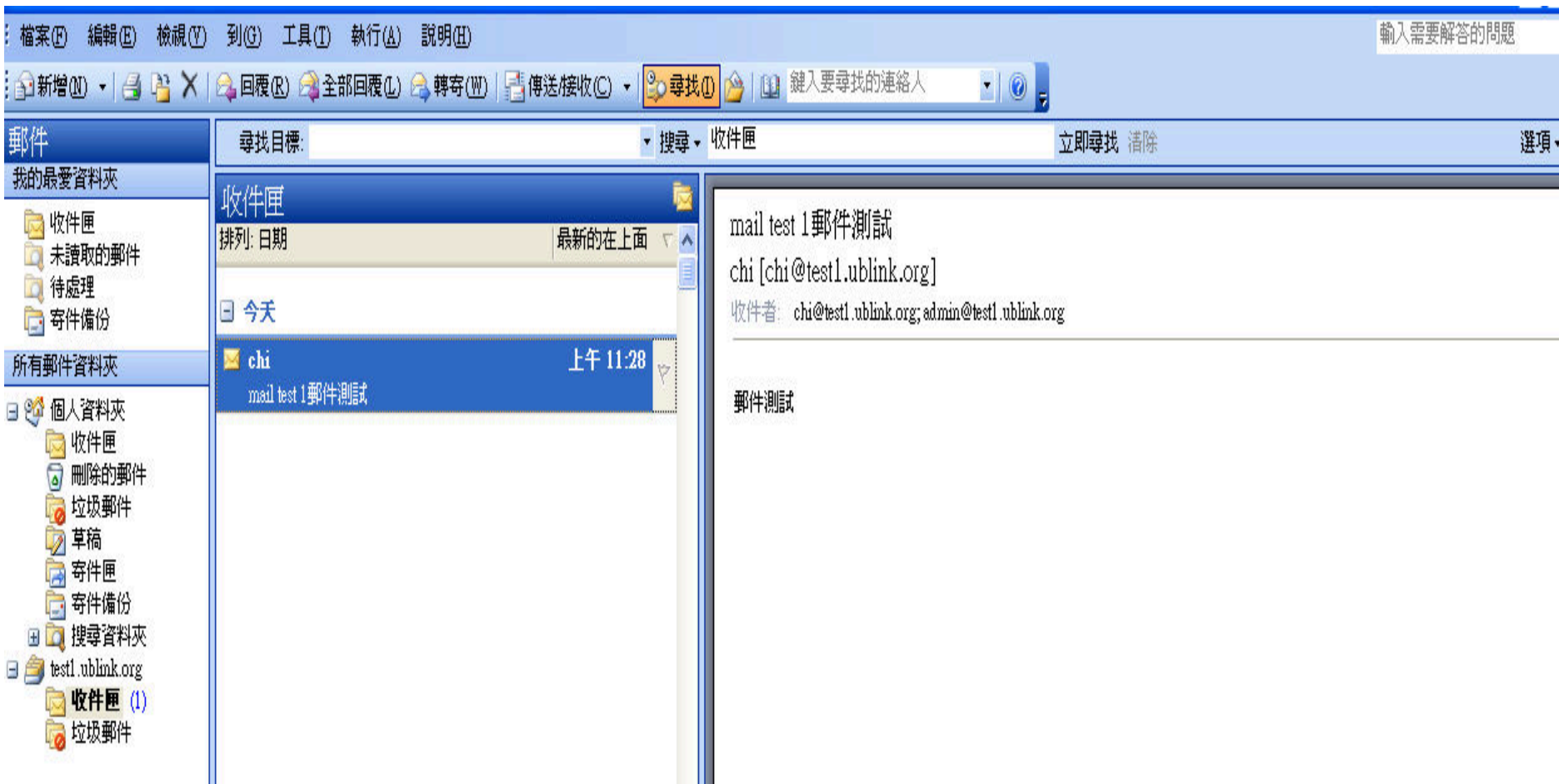
< 上一步 (B)

完成

測試收發郵件



測試完成



WEBMAIL 登入

UBLink UMail_v5 WebMail 電子信 X



https://192.168.254.68

WEBMAIL網址位址



搜尋

UBLink UMail_v5 WebMail 電子信箱

chi

帳密

.....

登入

收件匣

1/1

✚ 編寫新郵件

🗑 丟到垃圾桶

全部信件 ▾

主旨 ▾

搜尋



寄信者

主旨

附件

日期 ▾

chi

mail test 1 郵件測試

11:28:14

顯示第 1 到第 1 項記錄，總共 1 項記錄

搬移到 ▾

複製到 ▾

設定為 ▾

✚ 建立信件匣

✚ 編輯信件匣

📍 chi / 磁碟配額:2.0G / 已使用:1.5M(0.08%)

寄件備份

0

垃圾廣告

0

垃圾桶

0

草稿

0

Spam

0

垃圾郵件

0

The END

- 感謝您 !!
- 如果您有任何的問題
- **單項產品詳細簡報請洽詢各區服務處**
- 請洽
- 台中：裕笠科技股份有限公司
 - 電話 :04-2260-5121
 - 傳真 :04-2260-5770
 - help@ublink.org
- 台北：遠豐科技股份有限公司
 - 電話 :02-2932-1422
 - 傳真 :02-2932-1427
 - help@farich.com
- 高雄：鉅創科技股份有限公司
 - 電話 :07-588-1868
 - 傳真 :07-588-1870
 - kshelp@ublink.org